

AS-F2AD

AS-F2DA

EN	Instruction Sheet
TR	Bilgi Dökümanı
TW	安裝說明
CN	安装说明



- EN ✨ This is an OPEN TYPE module and therefore should be installed in an enclosure free of airborne dust, humidity, electric shock and vibration. The enclosure should prevent non-maintenance staff from operating the device (e.g. key or specific tools are required for operating the enclosure) in case danger and damage on the device may occur.
- FR ✨ Ceci est un module ouvert et il doit donc être installé dans un coffret à l'abri des poussières, des vibrations et ne pas être exposé aux chocs électriques. Le boîtier ou l'armoire doit éviter toute action d'un personnel autre que celui affecté à la maintenance de l'appareil (par exemple, clefs, outils spécifiques pour l'ouverture du coffret), ceci afin d'éviter tout accident corporel ou endommagement du produit).
- TR ✨ Bu ürün AÇIK TİP bir modül olup toz, rutubet, elektrik şoku ve titreşimden uzak kapalı yerlerde muhafaza edilmelidir. Yanlış kullanım sonucu ürünün zarar görmesini önlemek için yetkili olmayan kişiler tarafından ürüne müdahale edilmesini önleyecek koruyucu önlemler alınmalıdır. (Ürünün bulunduğu panoya kilit konulması gibi).
- TW ✨ 本機為開放型 (OPEN TYPE) 機種，因此使用者使用本機時，必須將之安裝於具防塵、防潮及免於電擊/衝擊意外之外殼配線箱內。另必須具備保護措施 (如：特殊之工具或鑰匙才可打開) 防止非維護人員操作或意外衝擊本體，造成危險及損壞。
- CN ✨ 本机为开放型 (OPEN TYPE) 机种，因此使用者使用本机时，必须将其安装于具防尘、防潮及免于电击/冲击意外的外壳配线箱内。另必须具备保护措施 (如：特殊的工具或钥匙才可打开) 防止非维护人员操作或意外冲击本体，造成危险及损坏。

EN Please refer to the AS Series Hardware Manual for more information.

TR Daha fazla bilgi için lütfen AS Serisi Donanım Klavuzuna bakınız.

TW 詳細資料請參考 AS 系列硬體手冊

CN 详细资料请参考 AS 系列硬件手册

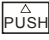
EN Assembly

TR Montaj


TW 安裝

CN 组装

EN Installation: Put the extension card directly into the extension card slot until hearing a click.

Removal: Press  , and pull out the extension card.

TR Kurulum : Genişleme kartını doğrudan genişleme kart yuvasına klik sesi duyuncaya kadar itiniz.

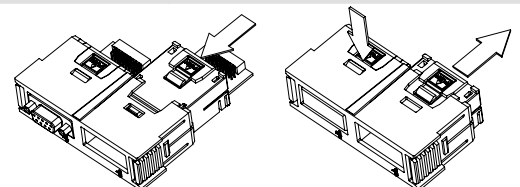
Çıkarma :  basınız ve genişleme kartını çekiniz.

TW 安裝：將擴充卡直接放入擴充卡槽直至喀一聲。

拆卸：按壓  處，並將擴充卡抽出。

CN 安裝：將擴充卡直接放入擴充卡槽直至喀一聲。

拆卸：按壓  處，並將擴充卡抽出。



TÜRKİYE İTHALATÇI FIRMA

FABRİKA AYGITLARI SİSTEM TEKNOLOJİSİ BİLGİSAYAR YAZILIM VE ELEKTRONİK PAZARLAMA İTHALAT İHRACAT ANONİM ŞİRKETİ

FAST Plaza Küçükbakkalköy Mh. Dereyolu Sk. No:4
ATAŞEHİR / İSTANBUL
T: +(90) 216 574 94 34 F: +(90) 216 574 16 60
E: satts@fastltd.net W: www.fastltd.net

Üretici Firma
Delta Electronics, Inc.

Taiwan

31-1 Xingbang Road,
Guishan Industrial Zone,
Taoyuan County 33370,
Taiwan

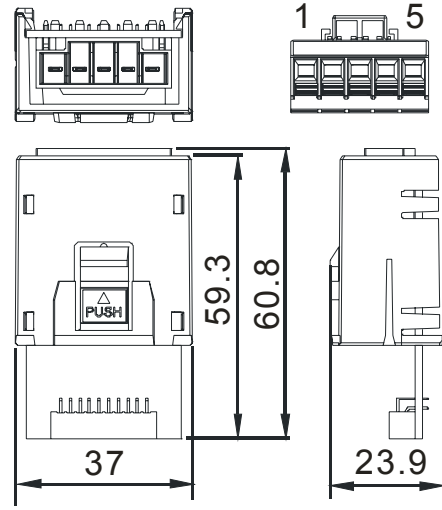
TEL: 886-3-362-6301
FAX: 886-3-362-7267

China

1688 Jiangxing East Road,
Wujiang Economic Development Zone
Wujiang City, Jiang Su Province,
People's Republic of China (Post code: 215200)

TEL: 86-512-6340-3008
FAX: 86-769-6340-7290

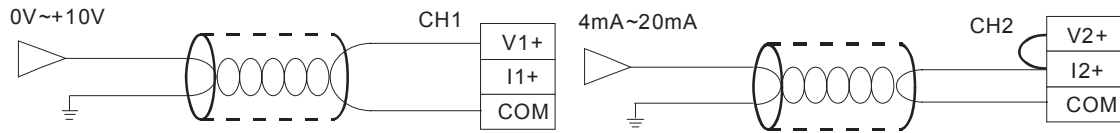
EN Dimensions(mm)
 TR Ölçüler(mm)
 TW 尺寸 (mm)
 CN 尺寸 (mm)



EN Pin definition	TR Pin açıklama	TW 接腳定義	CN 引腳定義
Pin no.	AS-F2AD		AS-F2DA
1	V1+		VO1
2	I1+		IO1
3	V2+		VO2
4	I2+		IO2
5	COM		COM

AS-F2AD

EN Input	TR Girişler	TW 輸入	CN 輸入
EN	2 analog signal input channels with 12-bit resolution: 0~10V/11-bit resolution: 4~20mA. Conversion time: 3ms/channel ※The analog signal input channel is “closed” by default. If necessary, please go to HWCONFIG in the ISPSOft for set up.		
TR	2 analog sinyal giriş kanalı: 0~10V 12-bit çözünürlük, 4~20mA 11-bit çözünürlük. Çevrim zamanı: 3ms/kanal ※Analog sinyal giriş kanalı varsayılan olarak “kapalı” (closed) şeklindedir. Ayar yapmak için lütfen ISPSOft içerisindeki HWCONFIG kullanın.		
TW	2 通道類比信號輸入，12 位元解析度：0~10V，11 位元解析度：4~20mA，轉換時間：3ms/通道 ※類比輸入通道預設為關閉，若需開啟，請使用軟體的 HWCONFIG 進行設定。		
CN	2 信道模拟信号输入，12 位分辨率：0~10V，11 位分辨率：4~20mA，转换时间：3ms/通道 ※模拟输入通道默认为关闭，若需开启，请使用软件的 HWCONFIG 进行设定。		



AS-F2DA

EN Output	TR Çıkış	TW 輸出	CN 輸出
EN	2 analog signal output channels with 12-bit resolution: 0~10V · 4~20mA. Conversion time: 2ms/channel		
TR	2 analog sinyal çıkış kanalı: 0~10V · 4~20mA 12-bit çözünürlük. Çevrim zamanı: 2ms/kanal		
TW	2 通道類比信號輸出，12 位元解析度：0~10V，4~20mA，轉換時間：2ms/通道		
CN	2 信道模拟信号输出，12 位分辨率：0~10V，4~20mA，转换时间：2ms/通道		

